

# Sénégal

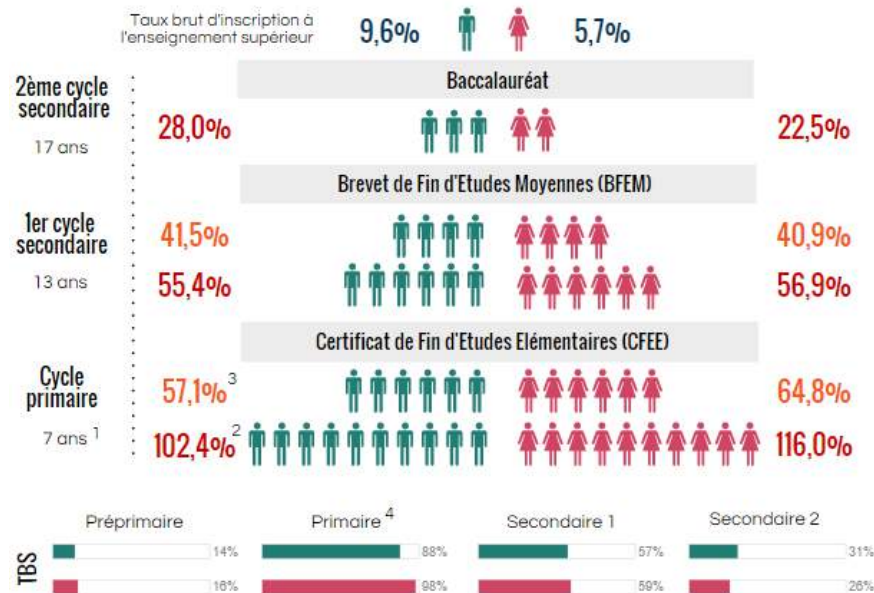
## L'éducation primaire



### Contexte

Superficie (Km <sup>2</sup> )	196 710
Population (millions)	14,1
Croissance de la population (% annuel)	2,9
Population de 0 à 14 ans (% total)	44
Population rurale (% total)	57
PIB (milliards \$ US courants)	14,792
Croissance du PIB (% annuel 2013)	2,8
Agriculture (% du PIB)	17,5
Espérance de vie à la naissance (années)	63

## 1 Système éducatif



- 1: Âge théorique d'entrée dans chaque cycle
- 2: Taux brut d'accès en première année de chaque cycle par sexe
- 3: Taux brut d'admission à la dernière année de chaque cycle par sexe
- 4: Les données supérieures à 100% sont arrondies à 100



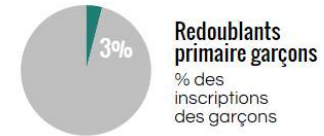
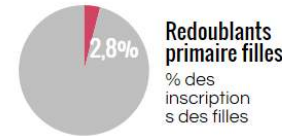
Sources: Banque Mondiale, Pôle de Dakar, ISU, Intercarta, PASEC, 2014 ou année la plus récente disponible.



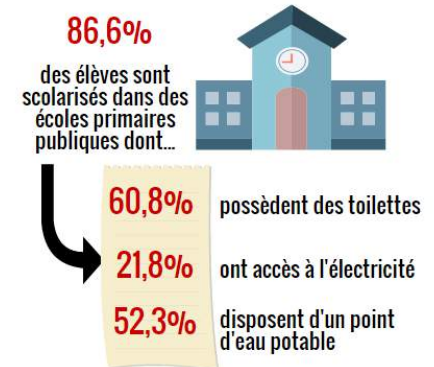
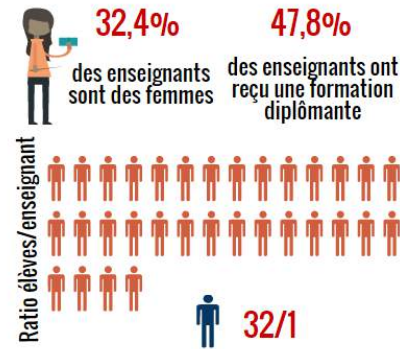
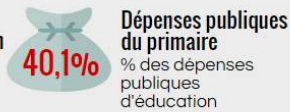
Pasec

Programme d'analyse des systèmes éducatifs de la francophonie

## 2 Quelques chiffres



7,7 ans  
Espérance de vie scolaire



## 3 Evaluations

